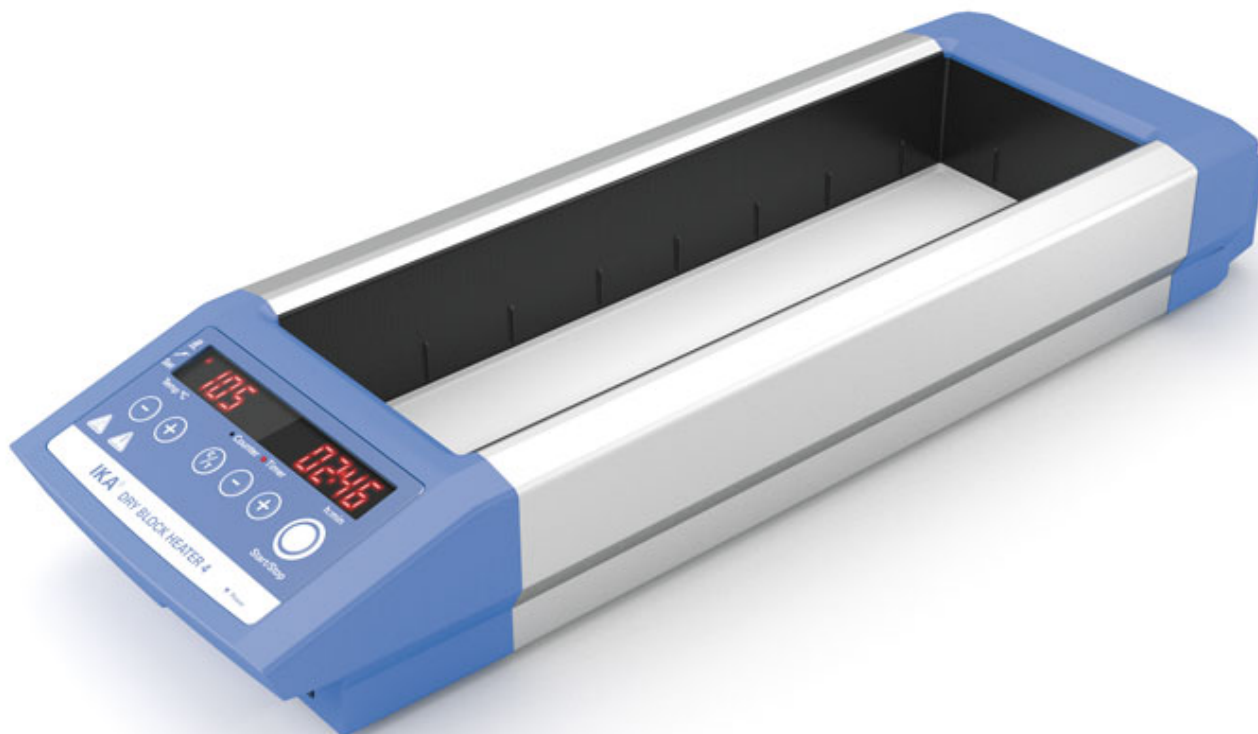


IKA

designed for scientists



Blok grzewczy Dry Block Heater 4

/// Karta charakterystyki

Poczwórny blok grzewczy aluminiowy ze sterowaniem cyfrowym umożliwia precyzyjną regulację temperatury w niewielkich naczyniach. Dołączony w komplecie czujnik temperatury PT-1000 ułatwia pomiar ciepła bezpośrednio w naczyniu z próbką. Przeznaczony do naczynek i pasków PCR, probówek Greiner, mikroplątek i kuwetek. Blok grzewczy doskonale nadaje się do oznaczania temperatury topnienia i wrzenia, przeprowadzania reakcji enzymatycznych, aktywacji kultur, badań immunologicznych, denaturacji DNA, prób na podłożach do hodowli, badań krzepliwości, oznaczania poziomów krwi, mocznika i azotu oraz hybrydyzacji in situ.

- Bezstopniowa regulacja temperatury do poziomu 120°C
- Zegar: Odliczanie wstecz, nastawny od 1 min do 99 h 59 min
- Licznik: Wskazanie czasu ogrzewania
- Bardzo wszechstronny, z dużą liczbą bloków

www.ika.com

Zastrzega się możliwość wprowadzenia zmian



IKAworldwide



IKAworldwide /// #lookattheblue



@IKAworldwide



designed for scientists

Wskaźnik kodów błędów

- Stały obwód bezpieczeństwa
- Dźwiękowa sygnalizacja zakończenia badania

Dane techniczne

| | |
|---|---------------------------|
| Liczba bloków | 4 |
| Moc grzewcza [W] | 412 |
| Zakres temperatur grzania [°C] | temp. pokojowa +5°C - 120 |
| Wskaźnik temperatury | tak |
| Rozdzielczość regulacji i wskaźań [K] | 1 |
| Przyłącze zewn. czujnika temperatury | CT (DIN12878) |
| Wahania PT 1000 – DIN EN 60751, klasa A [K] | ≤ ± (0.15 + 0.002x T) |
| Stabilność temp. w blokach przy 37°C* [±°C] | 0.2 |
| Stabilność temp. w blokach przy 60°C* [±°C] | 0.4 |
| Jednorodność temperatury 37°C * [K] | 0.3 |
| Jednorodność temperatury 60°C * [K] | 0.6 |
| Prędkość ogrzewania / czas nagrzewania z czujnikiem zewnętrznym * [K/min] | 4 |
| Materiał płyty roboczej | Stop aluminium |
| Wymiary płyty roboczej [mm] | 96 × 304 |
| Stała temperatura bezpieczna [°C] | 150 |
| Programator czasowy | tak |
| Zakres czasu zadanego [min] | 1 - 5999 |
| * Pomiar w bloku IKA DBH | Patrz instrukcja obsługi |
| Wymiary (szer. × wys. × gł.) [mm] | 151 x 73 x 456 |
| Ciężar [kg] | 2 |
| Dopuszczalna temperatura otoczenia [°C] | 5 - 40 |
| Dopuszczalna wilgotność względna [%] | 80 |
| Klasa ochrony wg DIN EN 60529 | IP 21 |
| Napięcie [V] | 220 - 240 / 115 / 100 |
| Częstotliwość [Hz] | 50/60 |
| Zasilanie [W] | 412 |